

EINLADUNG ZUM KUNSTPARCOURS DURCH SCHWEIGEN-RECHTENBACH

Von 1. Mai bis 31. Oktober 2022 verwandeln Künstlerinnen und Künstler unseren Ort in einen spannenden **KUNSTPARCOURS**.

Im schönen Ambiente zahlreicher Weingüter, Gasthäuser, Gärten und Galerien laden Skulpturen und Objekte von regionalen sowie überregionalen Kunstschaffenden zum Genießen und Verweilen ein.

Der **KUNSTPARCOURS** möchte dazu beitragen, neue und nachhaltige Impulse für die Kultur zu setzen, will der Kunst eine Plattform bieten und den öffentlichen Raum damit bereichern.

Wir möchten Sie zu einem Spaziergang mit zeitgenössischer Kunst einladen!

Gepaart mit kulinarischen Genüssen, dem herrlichen Wein und der unvergleichlichen Landschaft – ein absoluter Hochgenuss für Ihren Ausflug in eines der beliebtesten Urlaubsziele in der Pfalz, direkt am Deutschen Weintor.

Wir danken recht herzlich allen Künstlerinnen und Künstlern, die mit der Leihgabe ihrer Werke unseren Ort künstlerisch gestalten und bereichern.

Wir wünschen unseren Besucherinnen und Besuchern einen erfrischenden Kunstgenuss!

„INITIATIVE KUNST“ - WWW.SCHULHAUS-SCHWEIGEN.COM

In Zusammenarbeit mit den Veranstaltern und dem Tourismusverein Wein&Kultur Schweigen-Rechtenbach e.V.

Gefördert als Bürgerprojekt durch die LAG Pfälzer Wald plus e.V.

VERANSTALTUNGSKALENDER

„Lustwandeln durch die Open Air Galerie“

Einblicke in die Kunst
Simone Maria Dietz M.A.

Samstag, 07. Mai 2022, 17.00 Uhr

oder nach Vereinbarung
ANMELDUNG UNTER: info@kunstfilter-karlsruhe.de
oder www.kunstfilter-karlsruhe.de

Ulrike Kägi: Einfach nur malen*

Eintauchen ins Malspiel nach
Arno Stern

Workshop im Bus und im
Palatium Garten, Höfelsstr. 10

**Sa/So, 11./12. Juni 2022
von 10-16 Uhr**

ANMELDUNG UNTER:
ulrike@lifepur.ch
oder 06342 919810
www.pfalz-garten.de

„Armes reiches Lateinamerika“

Acrylmalerei von Rolf Großkopf
mit Lesung aus einem Bildband
von Thomas Bußalb

Samstag, 9. Juli 2022, 19.00 Uhr

ANMELDUNG UNTER:
rolfote@gmx.de oder 06340 5965
Gästehaus Frieda, Hauptstr. 35
www.gaestehaus-frieda.de

„KunstGeschichten im Park“

Ein Dialog der Ideen und Gedanken,
ein Spaziergang zwischen Kunst und
Literatur mit der Kunsthistorikerin
Simone Maria Dietz und dem Autor
Wolfgang Wegner

**Sonntag, 24. Juli 2022, 11.00 Uhr
und Samstag, 24. September 2022,
15.00 Uhr**

ANMELDUNG UNTER:
info@kunstfilter-karlsruhe.de
oder www.kunstfilter-karlsruhe.de

„Die vergessenen Äpfel aus dem Paradies“

Klappstuhlkonzert mit Chansons
von Paul Blau

**Samstag, 13. August 2022, ab 15.30
plus Ausstellung: Zeichnung+
Fotografie 14-18 Uhr**

Weingut Brunck, Paulinerstr. 5
www.weingut-brunck.de

Lesungen

mit dem Mundartpoeten
Wilfried Berger im Ladencafé
La Fleur, Paulinerstr. 1

INFO: www.ladencafe-lafleur.de

„Circusblumen“ Installation und Performance

Begehbare Installation aus 16
beweglichen Elementen mit
Susanne Wadle im Schulhof altes
Schulhaus Schweigen, Hauptstr. 20
www.susannewadle.de

**Sa/So, 3./4. September 2022
Ganztägig**

③ Weingut Jülg
Hauptstraße 26
www.weingut-juelg.de
Geöffnet: von 11-19h,
donnerstags geschlossen

④ Weingut Leiling
Hauptstraße 3
www.weingutleiling.de
Geöffnet: Do+Fr ab 17h,
Sa+So ab 12h

⑤ Weingut Bernhart
Hauptstraße 8
www.weingut-bernhart.de
Geöffnet: Mo-Fr 9-12h, Sa 10-16h

⑨ Gaststube Stichel Fritz
Längelsstraße 34
www.stichelfritz.de
Geöffnet: Do-So 11.30-14h + 17-22h

⑩ Keramikwerkstatt CerMax
Waldstraße 1, www.cermax.de

⑪ Weingut Bernd Grimm
Bergstraße 2
www.weingut-grimm.de
Geöffnet: Fr 13-18h + Sa 9-17h u.n.V.

**⑫ Pension und Gastätte
Rebstöckel**
Längelsstraße 16
www.rebstoeckel.de
Geöffnet: Fr+Sa ab 17h

⑬ Ladencafé La Fleur
Paulinerstraße 1
www.ladencafe-lafleur.de
Geöffnet: Mi-So 13-17h

⑭ Weingut Brunck
Paulinerstraße 5
www.weingut-brunck.de
Geöffnet: Do-Sa 10-18h

⑮ Palatium-Garten
Höfelsstraße 10
www.pfalz-garten.de
Geöffnet nach Vereinbarung

⑯ Weinhof Scheu
Hauptstraße 33
www.weinhof-scheu.de
Geöffnet: Sa 11-17h

⑰ Wirtshaus Elwetritsch
Hauptstraße 32
www.wirtshaus-elwetritsch.de
Geöffnet: Fr+Sa ab 17h + So ab
11.30h

⑱ Gästehaus Frieda
Hauptstraße 35
www.gaestehaus-frieda.de
Ausstellung geöffnet ab 11h

**⑲ Weinstube „Zum Alten
Zollberg“**
Hauptstraße 49
www.alterzollberg.de
Geöffnet: Mi-Sa ab 17h + So ab 16h

⑳ Atelier B
route de Schweigen, B38
an der Grenze zu Wissembourg
www.atelierb-douay-bernard.com
Geöffnet: Nachmittags und nach
Vereinbarung

KUNST- PARCOURS

durch Schweigen-Rechtenbach

MAI BIS OKTOBER 2022

KUNST-PARCOURS

durch Schweigen-Rechtenbach



① Beginnen kann man den Parcours am **URBANPLATZ**. Im Mittelpunkt des Platzes, welcher symbolisch die Ortsteile Schweigen und Rechtenbach verbindet, steht der Urbansbrunnen, eine architektonische Skulptur vom Bildhauer **DANIEL MORIZ LEHR**. Sie wird gekrönt von der Sandsteinskulptur des St. Urban, Bischof von Autun und Langres in Frankreich und Schutzpatron der Winzer und der Rebstöcke. www.danielmorizlehr.de



② Auf dem Weg zum Weintor steht beim Gästetreff am Tourismusbüro der „**KUNSTCONTAINER**“. Die Ausstellung „Un monde incertain“ im Inneren ist eine poetische Installation aus keramischen und textilen Objekten der französischen Künstlerin **CORINE KLECK**. www.corinekleck.com



③ Nun geht es weiter durch das Weintor. An der Ecke zur Hauptstraße trifft man rechts auf das **WEINGUT JÜLG**. Im großen Innenhof mit üppig blühendem Oleander zeigt der Konzeptkünstler **OTTMAR HÖRL** zwei seiner orangefarbenen „Weltanschauungsmodelle“ www.ottmarhoerl.de



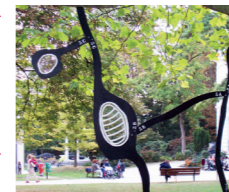
④ Schräg gegenüber beim **WEINGUT LEILING** thront auf hoher Sandsteinsäule der ultramarineblaue „Virenfresser“ und auf der Wiese stehen die „Blauen Schafe“ des „Holzsägekomponisten“ **GUNTRAM PROCHASKA**. www.guntram-prochaska.de



⑤ Dekorative Figuren und Büsten aus Beton schmücken den einladenden Innenhof des **WEINGUT BERNHART**.



⑥ Im **SKULPTURENGARTEN**, an der **HAUPTSTRASSE** rechts, sind mehr als 20 Skulpturen und Objekte von elf Bildhauer*innen aus der Pfalz, dem Elsass und dem Badischen zu entdecken. www.schulhaus-schweigen.com



⑦ Die Wand am **ALTEN SCHULHAUS** zeigt eine vierteilige Assemblage des Straßburger Künstlers **DIDIER GUTH**. www.didier-guth.fr



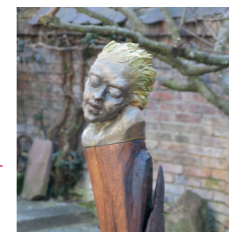
⑧ Läuft man durch den Park, gelangt man in den Schulweg und zum „**DRACHENGARTEN**“ mit seinem riesigen grünen Drachen. Der Spiel- in Zusammenarbeit mit den Kindern der Ge- und dem Künstlerpaar **SUSANNE WADLE** **JAN TEPEL** entstanden. www.susannewadle.de

⑨ Nun biegt man rechts in die Längelsstraße. Etwa 100 Meter weiter unten liegt die **GASTSTUBE „STICHEL FRITZ“**. Im überdachten Innenhof und im lauschigen Garten sind die heiter menschlichen Keramikobjekte von **WILFRIEDE JÄGER** aufgebaut.



⑩ Läuft man die Längelsstraße wieder zurück Richtung Sonnenberg, findet man rechts an der Ecke Waldstraße die kleine Keramikwerkstatt **CERMAX** mit dekorativ bemalter Gebrauchskeramik im Bunzlauer Stil.

⑪ Die Bergstraße weiter gelangt man rechts zum **WEINGUT BERND GRIMM**. Markante Skulpturen aus Holz und Beton der Bildhauerin **PETRA ROQUETTE** schmücken den schön begrünten Innenhof und die Vinothek. www.petraroquette.de



⑫ Die Bergstraße zurück biegt man rechts in die Längelsstraße. Die **PENSION REBSTÖCKEL** zeigt die kraftvollen Sägearbeiten aus Mahagonibrettern des kubanischen Künstlers **PAVEL MIGUEL**. www.pavelmiguel.de



⑬ An der Kreuzung zur Paulinerstraße findet an auf der rechten Seite das reizvolle **LADENCAFÉ „LA FLEUR“** mit dekorativen Accessoires im Landhausstil.

⑭ In der Probierstube des **WEINGUT BRUNCK** in der Paulinerstraße stellt der Künstler **PAUL BLAU** Zeichnungen aus, auf denen sich freundlich einander zugewandte Wesen tummeln, nebst Fotografien, die fast wie Gemälde wirken. www.paulblau.org



⑮ Zurück zur Hauptstraße biegt man rechts in die Höfelstraße ein. Am Ende der Straße gelangt man zum idyllischen **PALATIUM-GARTEN** der Familie Burg, einem Paradies voller Rosen, Duftpflanzen, Kräutern und Wildkräutern.

⑯ Nun geht es wieder bergab, zurück zur Hauptstraße. Der Straße nach Süden folgend trifft man rechts auf den **WEINHOF SCHEU**. Im ästhetischen Ambiente der Vinothek setzen die „Moving Skulptures“ des Bildhauers **JÜRGEN HEINZ** spannende Akzente. www.atelier-juergenheinz.de

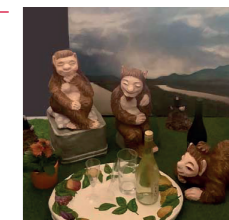


⑰ Gegenüber, im **WIRTSCHAUS ELWETRITSCH**, lädt der romantische Innenhof und das „**MOOSRÖSCHEN**“ mit Geschenken und Wohnaccessoires zum Verweilen ein.



⑱ Das **GÄSTEHAUS FRIEDA** schräg gegenüber zeigt ab 1. Juli 2022 im Erdgeschoss die bezaubernd märchenhaften Bilder des Malers **MATTHIAS GÖHR**. www.matthiasgoehr.de

⑲ Weiter unten, auf der rechten Seite am Hang, befindet sich die **WEINSTUBE „ZUM ALTEN ZOLLBERG“**. Hier bereichert ein vierteiliges Ensemble aus Sandstein- und Betonfiguren der Bildhauerin **MONIKA KIRKS** die charmante Außenterrasse samt Gartengelände. www.monikakirks.de



⑳ Etwa 500 Meter sind es nun hinunter in die Weinstraße. An der B38, direkt an der Grenze zu Wissembourg hat der Künstler **BERNARD DOUAY** sein „**ATELIER B**“ eingerichtet und zeigt uns in seiner Galerie farbenprächige Ölbilder in aufwändiger Spachteltechnik – echte Sehnsuchtsorte, nicht nur aus seiner französischen Heimat. www.atelierb-douay-bernard.com

